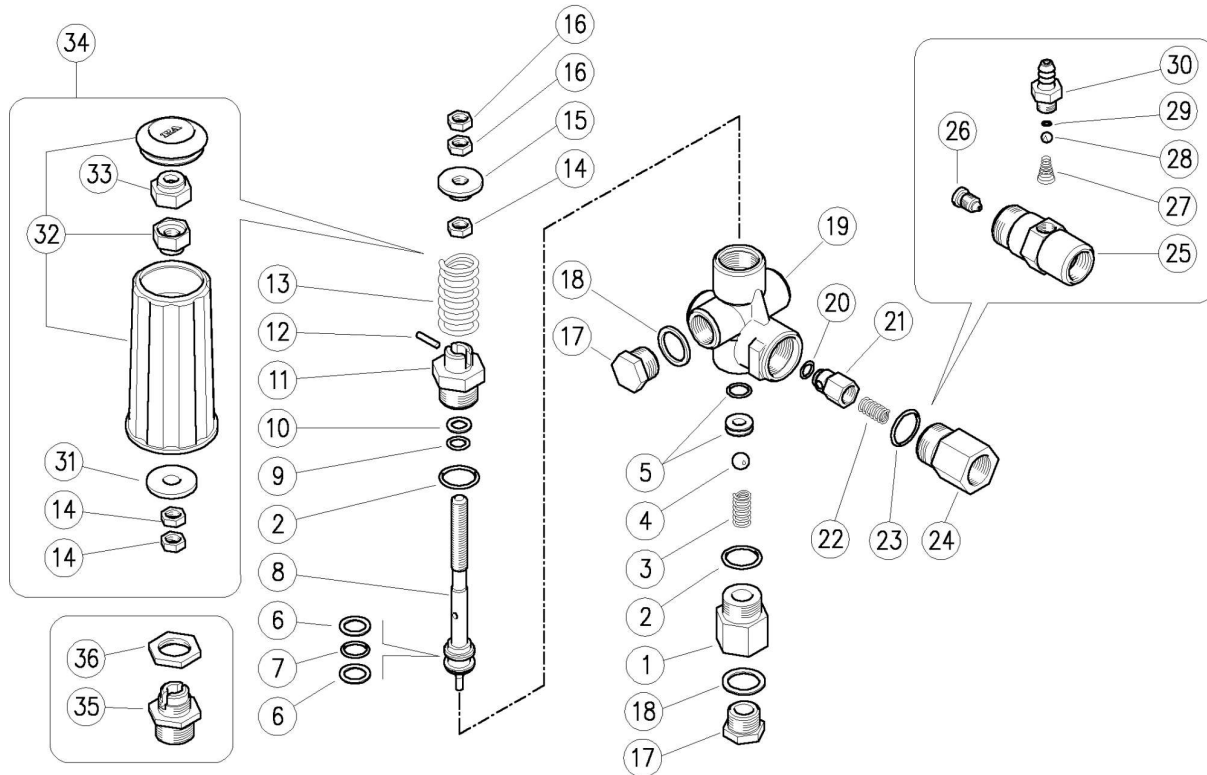


60.0000.00 Pulsar Rv valvola G3/8F-18MPa
 60.0006.00 Pulsar Rv-18MPa valv.G3/8F+micr/int+man
 60.0006.60 Pulsar Rv-31MPa valv.G3/8F+micr/int+man

60.0006.62 Pulsar3 valv.G3/8F-250bar+man.+fiss.pann
 60.0006.65 Puls.RV-31MPa val.by/s 3/8Npt+man+PR16
 60.0073.21 Pulsar3 250 Valv.+iniett.fis.G3/8M 2,1mm



Pos.	Codice	Descrizione	Q.tà	K1	K2	K3	K4	Pos.	Codice	Descrizione	Q.tà	K1	K2	K3	K4
1	60.0024.31R	Racc. aspiraz. G3/8 F ott.	1				10	18	14.4042.00R	Rosetta 16,7x22x1,5 mm allu.	2				25
1	60.0030.31R	Racc. aspiraz. 3/8F Npt ott. (1)	1				10	19	60.0051.35	Corpo valvola Pulsar3 G3/8 FFF ott.	1				1
2	10.3068.00R	An.OR 1,78x17,17 mm	2	•	•		10	20	10.3213.00R	An.OR 3x6 mm	1	•	•		10
3	60.0015.51R	Molla 1,4x10x16 mm inox	1				10	21	60.0052.99R	Perno otturatore ott.+or 3x6 mm Ni	1				10
4	14.7443.10R	Sfera 11/32" inox	1	•	•		10	22	60.0053.51R	Molla 0,7x9x20 mm inox	1				10
5	30.0031.20R	Sede D. 7 mm +or	1	•	•		10	23	10.3070.02R	An.OR 1,78x18,77 mm Ni 85	1	•	•		10
6	10.4021.00R	An. anties. a. 11,5x15,9x1,2 mm	2	•	•		10	24	60.0058.31R	Racc. mandata G3/8F ott.	1				5
7	10.3175.00R	An.OR 2,62x10,77 mm	1	•	•		10	24	60.0059.31R	Racc. mandata 3/8F Npt ott. (1)	1				10
8	60.0061.23R	Pistone per valvola inox	1				5	25	21.0261.31R	Corp.eiett. M22x1,5-G3/8 MM ot. (4)	1				3
9	10.3170.00R	An.OR 2,62x7,6 mm	1	•	•		10	26	21.0213.51R	Ugello M8x1 - 2,1 mm inox	1				10
10	10.4020.00R	An. anties. 8x12,6x1,2 mm	1	•	•		10	27	21.0160.51R	Molla conica inox eiett.	1				10
11	60.0064.31R	Racc. porta pistone ott.	1				5	28	14.7420.01R	Sfera 7/32" inox Aisi 316	1				10
12	15.1021.00R	Spina elast. 3x14 mm inox	1				10	29	10.3049.00R	An.OR 1,78x5,28 mm Vi 70	1				10
13	60.0012.61R	Molla 5x25x50 mm bianca (2)	1				5	30	21.0003.31R	Portagomma 8 - M12x1 mm ott.	1				10
13	60.0033.61R	Molla 5,7x26x53 mm blu	1				5	31	14.3720.40R	Rosetta 9,2x24x0,5 mm (3)	1				10
14	11.4573.31R	Dado es. M8 ott. (2)	1				10	32	60.0004.24	Manopola + Tappo Pulsar3 (3)	1				5
14	11.4573.31R	Dado es. M8 ott. (3)	2				10	33	11.4589.10R	Dado es. M8 autobloc.	1				10
15	60.0011.31R	An. Portamolla ott.	1				10	34	60.0014.24	Kit manopola Pulsar3 6x1pz. (3)	1				1
16	11.4574.00R	Dado es. M8	2				10	35	60.0185.31R	Racc.porta pist.fiss.pannello G3/8M ott. (5)	1				3
17	60.0028.31R	Tappo,ott. G 3/8,es.19	2				25	36	29.0171.31R	Dado,ott. G3/8F (5)	1				50
17	60.0025.31R	Tappo,ott. 3/8M Npt s/testa (1)	2				10								
Kit	Codice	Descrizione													
K1	60.0005.24	Kit ric. Pulsar3 10x5pz.	1												
K2	60.0056.24	Kit ric. Pulsar3, 10x1pz.	1												

(1) 60.0006.65 (2) 60.0000.00 (3) 60.0006.00 (4) 60.0073.21 (5) 60.0006.62